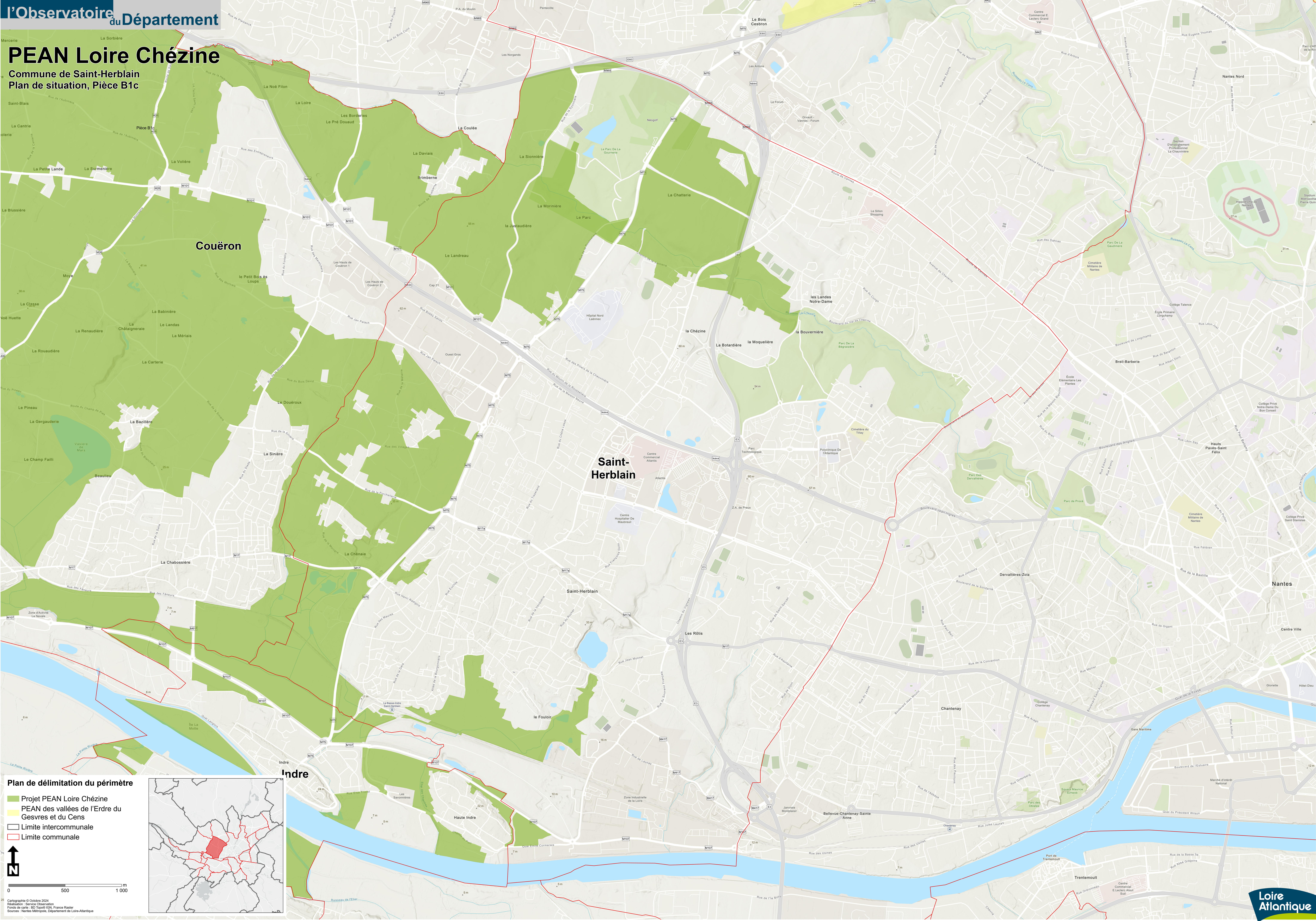


# PEAN Loire Chézine

Commune de Saint-Herblain  
Plan de situation, Pièce B1c



**Plan de délimitation du périmètre**

- Projet PEAN Loire Chézine
- PEAN des vallées de l'Erdre du Gesvres et du Cens
- Limite intercommunale
- Limite communale

0 500 1 000

Cartographie © Octobre 2014  
Illustration : Service Observation  
Fonds de carte : IGN Topo® IGN, France Relief  
Sources : Nantes Métropole, Département de Loire-Atlantique