



En 2009 était créé le premier circuit herblinois de randonnée pédestre, le long du Cours Hermeland. L'objectif, resté inchangé depuis, était alors de faire découvrir la ville dans toute sa diversité, à la fois rurale et urbaine. Depuis 2019, Saint-Herblain compte désormais sept parcours de randonnée, reliés entre eux et couvrant près d'une soixantaine de kilomètres de chemins pédestres. Balisés et ponctués de panneaux d'information, ces itinéraires proposent de découvrir la ville sous un autre regard. Ils sont une invitation à l'observation de la faune et de la flore, à la découverte du patrimoine naturel et architectural de Saint-Herblain. Dans ce dépliant qui réunit l'ensemble des sept circuits de randonnée, vous pourrez par exemple découvrir la splendeur des arbres centenaires de la Gournerie, les étonnants partis-pris de l'architecture moderne du Village expo de Bellevue, ou encore le calme lacustre des marais de la Pelousière. Que vous soyez adeptes des petites balades ou des randonnées à la journée, ce guide et les dépliants dédiés à chaque circuits sont faits pour vous.

Bonne balade sur nos circuits !

Bertrand Affilé  
Maire de Saint-Herblain  
Vice-président de Nantes Métropole



## Gournerie-Chatterie

Boucle Gournerie / Ouest (4,4 km / 1 h à 1 h 30)

Un circuit pleine nature et vieilles pierres au menu de ce circuit. Ne commencez pas tout de suite par le Château ! La marche ouvre l'appétit alors si vous avez oublié votre pique-nique, gardez cette étape pour un déjeuner. Le château, construit en 1623 puis agrandi au XIXe, accueille un restaurant. Pourquoi ne pas commencer par les deux étangs ? Si vous entendez clapoter à la surface, cherchez les truites et les brochets ! Besoin d'ombre ? Les arbres remarquables (Sequoia) vous accueilleront sous leur branches. Le château est à deux pas, c'est le moment d'aller visiter la chapelle.

Boucle Chatterie / Est (3,9 km / 1 h à 1 h 15)

C'est l'été, il fait chaud et vous rêvez d'un peu de fraîcheur et de calme, cette promenade est faite pour vous (en hivers certaines zones sont inondables). Des chemins ruraux vous guideront au long de cette petite randonnée. Après avoir emprunté le chemin piétonnier de Solet, vous pourrez vous rafraîchir sur les berges de l'étang du même nom. Et la Chézine n'est jamais bien loin...



## Hermeland\*

Boucle Nord (9 km / 2 h 15 à 2 h 45)

Grands parcs aménagés et équipements emblématiques de la Ville sont au programme de ce circuit. Vous découvrirez le Théâtre ONYX, cube noir posé sur le pôle Atlantis, puis le parc du Zénith et son point de vue, le plus haut du Cours Hermeland. Votre promenade se poursuivra dans le parc de la Bégraisière. Des arbres centenaires vous guideront au long de votre échappée. Une pause ? Laissez-vous tenter par les collections de la Médiathèque Charles-Gautier-Hermeland avant de prendre la direction du parc du Val de Chézine, incontournable cœur vert aux paysages variés. Pour terminer votre parcours, le parc de la Savèze vous accueillera dans une ambiance conviviale et urbaine.

Boucle Sud (6,8 km / 1 h 30 à 2 h)

Une balade verte au programme ! Vous emprunterez des espaces agricoles et les prairies du plateau de Tougas. En traversant le parc de la Carrière, vous pourrez admirer son vaste plan d'eau et son jardin méditerranéen, un véritable kaleïdoscope végétal qui donnera une touche d'exotisme à votre randonnée. Vous en voulez encore ? Découvrez le parc des Haradières et son coteau boisé. Pour vous guider, suivez le ruisseau de Pontpierre.

\*Ce circuit fait partie du plan Départemental des Itinéraires de randonnée (PDIPR)

## Tillay-Chézine\*

Départ parvis de la Médiathèque Charles-Gautier-Hermeland rue F. Rabelais - 6,7 km - 1 h 30 à 2 h

Choisir ce circuit, c'est faire le choix des contrastes. La nature sera au rendez-vous avec le Val de Chézine. Une flore sauvage, riche en biodiversité, fragile aussi quand un étang vous prêtera ses berges. Majestueuse quand au détour d'un chemin, vous vous retrouverez nez à nez avec l'un des arbres remarquables qui jalonnent le Val. Généreuse avec ses prairies, ses haies et ses boisements. Oiseaux en pagaille, petits mammifères à foison, insectes, amphibien, fleurs et plantes sauvages selon les saisons enchanteront votre randonnée. Si vous aimez également arpenter des zones plus urbaines, ce circuit est fait pour vous. Avis aux amateurs de vieilles pierres, qui pourront remonter le temps en explorant les traces du passé rural de Saint-Herblain. Les manoirs de La Bégraisière et de La Garotterie, ou encore le hameau de la Hachère, sans oublier le quartier de Tillay, plus récent mais original dans sa conception, ne manqueront pas de vous enchanter.

\*Circuit en cours de mise à jour



## Bellevue, Preux et Crémetterie

Départ Carré des service - 15 rue d'Arras - 5,5 km / 1 h 30 à 2 h

Un circuit radicalement urbain cette fois-ci témoignant de la transformation de Saint-Herblain entre les années 50 et 80. Vous débuterez votre parcours par le quartier de la Crémetterie qui ne comptait qu'une unique ferme et une poignée de maisons à la fin de la seconde guerre mondiale avant de devenir, quinze ans plus tard, un quartier populaire. Suit le quartier de Bellevue, à cheval sur Nantes et Saint-Herblain. Entre 2008 et 2014, sur la partie herblinoise, un vaste programme de rénovation lui a redonné peau neuve. Après l'urbain des années 70, passez côté nature et entrez dans le Bois-Jo. Vous découvrirez sur sa partie nord un espace ouvert, aménagé pour le pique-nique et muni d'une plaine de jeu. Au sud, une nature sauvage vous attend. Écoutez et cherchez le ruisseau, il n'est pas loin. L'étape trois vous emmènera à Preux, un quartier dont le nom qui veut dire pierre, évoque à lui seul un lointain passé mérovingien. Ruines antiques, nécropole, ce lotissement architecturalement atypique est sorti de terre en 1979.

Votre balade s'achèvera par la visite du Village Expo, un quartier imaginé et construit à la fin des années 60 pour répondre au besoin de retour à la « vie de village ». Une véritable curiosité. Pour relier ces quartiers, des espaces verts rigoureusement entretenus y jouent le rôle de corridor écologique.



## Les Villages

Départ rue du Moulin de la Pâtissière - 8,2 km / 2 h 30 environ

Au programme de ce circuit, un parcours champêtre ponctué de fermes, de hameaux, de champs cultivés et autres pâturages. Si vous décidez d'emprunter les chemins creux de ce circuit rural, vous serez les témoins du passé agricole et bocagé de Saint-Herblain. Des mares et des ruisseaux rafraîchiront votre randonnée. Chemin faisant, vous pourrez observer les nombreuses traces laissées par les petits mammifères qui ont trouvé en ces lieux un écosystème parfait à leur développement. Que serait une promenade si elle ne permettait pas de croiser aussi de beaux édifices tel que le Moulin de la Pâtissière, construit au 16<sup>e</sup> siècle, profitez-en ! Et si ce sont les vestiges qui vous font vibrer, alors posez vos paniers en terre Couëronnaise, au pied du Moulin du Tertre tombé, et dégustez votre pique-nique au milieu de ses ruines.



## Bourg

Départ Hôtel de Ville - 2 rue de L'Hôtel de Ville  
8,2 km / 2 h 30 environ

Redécouvrez le Bourg historique de Saint-Herblain et ses environs. D'abord l'Hôtel de Ville et son architecture éclectique. Puis le square de l'Hôtel de Ville et ses grands cèdres, il n'est qu'à quelques pas... L'Église Saint-Hermeland, bâtie au 15<sup>e</sup> siècle dans le style gothique, vous étonnera par les lignes savantes. Mais aussi les bas reliefs de l'École Sainte-Marie et même une maison rurale typique du 16<sup>e</sup> siècle ! Continuez votre périple en cherchant les arbres remarquables du parc de la Bourgonnière et admirez son château, puis rendez-vous au château de la Pâtissière où vous n'oublierez pas d'aller prendre en photo le pigeonnier, d'autant qu'une magnifique vue sur la Loire vous y attend. Le parc de la Carrière n'est pas loin, suivez les hérissons et prenez le temps de vous rafraîchir au bord de l'eau (beaucoup d'oiseaux choisissent ce plan d'eau pour y faire une pause). Découvrez son jardin méditerranéen qui ne manquera pas de donner une touche d'exotisme à votre randonnée. L'histoire vous passionne ? Rentrez par la rue du 16 septembre (ancien chemin de la Tesserie) et rebaptisée en mémoire des bombardements de la seconde guerre mondiale.

## Marais de la Pelousière

Départ rue de la Crête - Boucle Nord - 4,6 km / 1 h à 1 h 30 Possibilité de prolonger la boucle de 1,7 km à Tougas (30 mn environ)

Un circuit accessible en toute saison. A mi-chemin entre terre et eau, cette balade vous entraînera dans un véritable réservoir de biodiversité. 230 espèces de plantes, une faune foisonnante avec ses oiseaux, ses poissons, ses amphibiens, ses mammifères et ses insectes ! Vous avez une âme d'aventuriers ? Commencez par la mare aux saugsues. Les arbres vous fascinent ? Ne passez pas à côté du Saule remarquable et de ses enchevêtrements aussi insolites que spectaculaires sans vous arrêter. Vous en voulez encore ? Le marais vous attend. Et même si la prairie est inondée de l'automne au printemps, l'aménagement d'un platelage et de terrasses en bois vous permettra de profiter de ce site insolite. Vous apercevez déjà la colline ? Le site de Tougas est à votre portée : spectacle garanti avec ce panorama à 360° qui vous offre une vue imprenable sur la ville. Sur les déchets du siècle dernier, la nature a depuis longtemps repris ses droits. Le drainage et la création de bassins a fini de rendre cet endroit aux promeneurs. Vous pourrez également découvrir la centrale solaire et ses 13,5 hectares de panneaux photovoltaïques.



Ville et nature

Circuits pédestres

# 7 circuits de randonnée



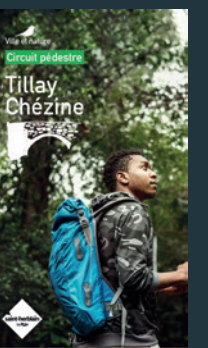
saint-herblain  
La Ville

## Vos circuits pédestres à Saint-Herblain

Les plans des circuits sont disponibles dans les équipements publics de la ville.

TRANSITION ÉCOLOGIQUE

ENSEMBLE TOUTE ACTION EST BÉNÉFIQUE



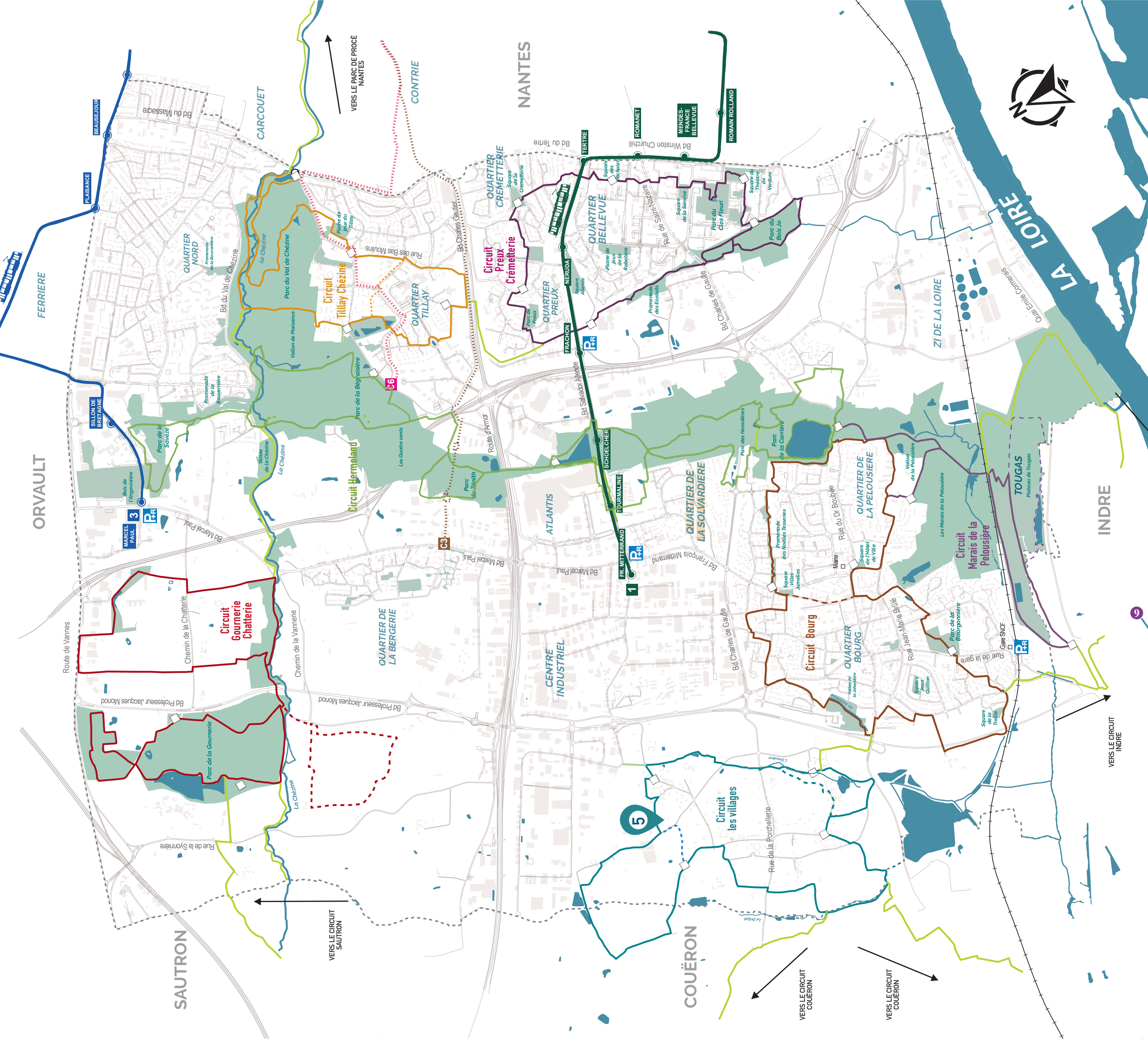
Circuit pédestre général  
Hôtel de Ville de Saint-Herblain  
02 28 25 20 00 - saint-herblain.fr

Directeur de publication : Bertrand AFFILÉ  
Responsable de communication : Céline DUTHIL  
Coordination : Audrey GERBAUD, responsable du Pôle projets et supports de communication en lien avec la direction de la nature, des paysages et de l'environnement.

Maquette : Eric MÉFRET  
Photos : Ville de Saint-Herblain, François Roche, Bretagne vivante, Maxence Gross Pexel, Pixabay, Impression : Offset 5 - 900 ex - Fév. 2024

saint-herblain  
La Ville





### Découvrez vos espaces de nature à Saint-Herblain

Les 1001 facettes du Cours Hermeland



À la découverte des parcs et jardins



Plaquettes disponibles dans les lieux publics et sur saint-herblain.fr

### CONSEILS AUX RANDONNEURS

Ce circuit chemine entre espaces naturels et urbains : pour traverser, soyez vigilants à la circulation.

#### L'usage des parcs est partagé

- En présence de piétons, les cyclistes et coureurs doivent adapter leur allure.
- Suivez le balisage : les flèches figurant sur le terrain indiquent le sens conseillé.
- Mettez vos sens en éveil, partez à la découverte de la faune et de la flore et respectez-les dans l'intérêt commun.
- Tenez vos chiens en laisse.
- Merci de respecter la propreté des lieux, utilisez les poubelles à votre disposition ou rapportez vos déchets.

### Signalétique

- P+R** Parking relais
- C3 C6** Chronosun
- 1 3** Tramway
- Cours Hermeland**
- Liaison intercircuits**
- Panneau d'information**

- ### Circuits
- Gournerie Chatterie
  - Hermeland
  - Tougas
  - Les Villages
  - Bourg
  - Marais de la Pelousière
  - Tillay Chezine (en cours de mise à jour)
  - Bellevue Preux Crémétterie