



Aux portes du Bourg, le secteur des Villages, avec ses vingt et un lieux-dits, dix-huit hameaux et son paysage de campagne, témoigne de l'ancienne ruralité de Saint-Herblain.

Jusqu'aux années 1960, la commune offrait un paysage de bocage où alternaient terres labourées, pâturages et vignes, autour d'un maillage de hameaux et villages, fermes isolées et anciennes maisons nobles de propriétaires terriens. L'activité agricole est aujourd'hui maintenue par deux exploitations maraîchères et par des agriculteurs avec de l'élevage, des céréales et des fauches. De nombreuses parcelles sont également investies pour le loisirs équestre. Sur le territoire, des actions pour maintenir et développer l'agriculture en ville sont déployées par la collectivité. Au total, ce sont 7 circuits aménagés dans la Ville, et reliés entre eux. Randonneurs, sportifs ou flâneurs, ils sont adaptés à toutes les envies.

Bonne balade sur nos circuits !

Bertrand Affilé  
Maire de Saint-Herblain  
Vice-président de Nantes Métropole



### Sur les traces du paysage bocager

Dans la campagne des Villages, les traces d'un paysage de bocage sont encore présentes. A la limite des habitations et de leurs jardins, beaucoup de champs ont conservé leurs haies vives. Certains chemins creux, bordés par des talus anciens, apportent des effets de lisières et témoignent de la construction d'un paysage façonné par la société rurale. Le long des cours d'eau et des fossés, se succèdent une végétation plus ou moins dense et des bosquets qui complètent la diversité paysagère.

Ce maillage bocager où la nature est plus présente côtoie cependant de grands espaces où les prairies ne bénéficient plus de haies protectrices. Avec la disparition des pratiques agraires, se pose aujourd'hui la question de l'entretien de ce patrimoine, par manque de savoir-faire et de temps à y consacrer.

## Faune et flore sauvages à découvrir

De la variété des milieux dans l'environnement des Villages (prairies, mares, ruisseaux, bosquets...) résulte une diversité d'espèces végétales et animales faciles à observer, qui témoignent de la richesse et de l'intérêt du lieu.



Canard Colvert



### La flore des haies, chemins et prairies

La flore que l'on peut observer au gré des saisons est constituée de plantes communes dont certaines sont bien connues de tous comme les marguerites, pâquerettes, pissenlits, boutons d'or... D'autres sont souvent familières à l'œil mais leurs noms nous échappent ou nous sont inconnus. En voici quelques-unes : ficaire fausse renoncule, euphorbe des bois, géranium ou herbe à Robert, nombril de Vénus, jacinthe des bois, asphodèle blanche, lamier pourpre, pulmonaire officinale, gaillet gratteron, stellaire holostée, digitale pourpre, orchis...



### La faune

La végétation herbacée très diversifiée accueille de petits mammifères comme les hérissons, lapins, mulots et campagnols, les musaraignes ou les belettes. Les renards, chevreuils et sangliers fréquentent aussi le secteur, comme en témoignent les nombreuses traces sur les chemins.

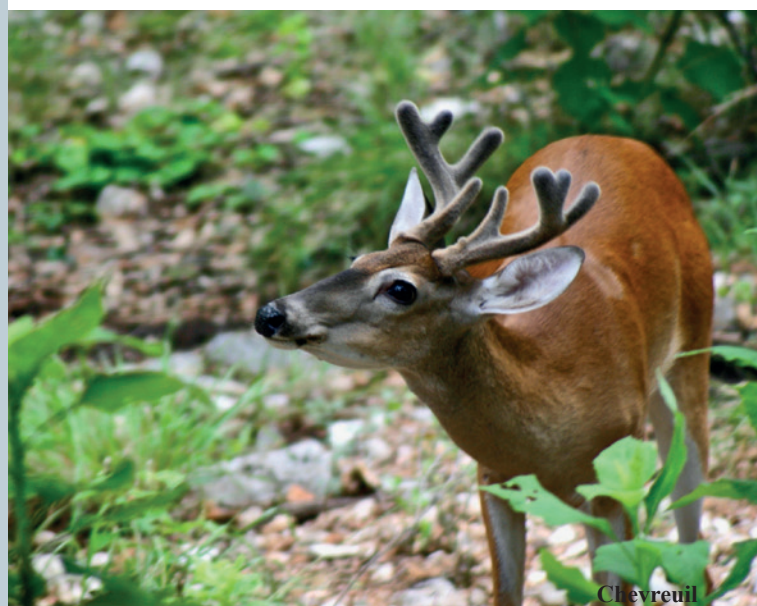
Des rapaces aux passereaux, les oiseaux investissent tous les espaces. La plupart sont courants et faciles à observer : buse variable, faucon crécerelle, geai des chênes, pic vert et épeiche, grive, merle, pinson des arbres, mésange bleue et charbonnière, fauvette à tête noire... On pourra voir également le près des ruisseaux et des mares, et le héron garde-bœufs à proximité du bétail. D'autres espèces sont plus spectaculaires, comme la huppe fasciée qui, à son arrivée de migration en avril, vient nicher dans les trous et cavités des arbres.

### L'intérêt écologique des haies et talus

Les fonctions écologiques des haies sont nombreuses et reconnues. Les arbres et arbustes des haies protègent du vent le bétail, les cultures et les bâtiments. Avec les talus et les fossés, les haies ralentissent l'écoulement de l'eau, limitent les crues et facilitent l'infiltration de l'eau dans les nappes phréatiques ; elles évitent également l'érosion en retenant la terre.

Par ailleurs, ce sont de véritables réservoirs pour la biodiversité car elles fournissent un habitat et de la nourriture à de nombreuses espèces animales.

Les remembrements des terres agricoles ont engendré la suppression massive de haies, talus et fossés, faisant disparaître dans de nombreuses régions les paysages bocagers. Aujourd'hui, leur intérêt écologique n'est plus remis en question et des haies sont reconstituées, ouvrant même de nouvelles perspectives de ressources énergétiques avec la production de granulats pour le chauffage bois.



Chèvreuil



Églantier

### La strate arborée

Les arbres qui émaillent les parcours sont des essences locales : chêne pédonculé, frêne commun, érable sycomore et champêtre, châtaigner, alisier torminal, aulne glutineux... de même que les nombreux arbustes, tels l'aubépine monogyne, l'églantier, le prunellier, le sureau noir, le noisetier, le cornouiller sanguin, le fusain d'Europe... Leurs fleurs et fruits sont une source de nourriture très abondante pour la faune.

Ville et nature

Circuit pédestre

## Les villages



saint-herblain  
La Ville

TRANSITION ÉCOLOGIQUE

ENSEMBLE TOUTE ACTION EST BÉNÉFIQUE

### CONSEILS AUX RANDONNEURS

Ce circuit chemine entre espaces naturels et urbains : pour traverser, soyez vigilants à la circulation.

#### L'usage des parcs est partagé

- En présence de piétons, les cyclistes et coureurs doivent adapter leur allure.
- Suivez le balisage : les flèches figurant sur le terrain indiquent le sens conseillé.
- Mettez vos sens en éveil, partez à la découverte de la faune et de la flore et respectez-les dans l'intérêt commun.
- Tenez vos chiens en laisse.
- Merci de respecter la propreté des lieux, utilisez les poubelles à votre disposition ou rapportez vos déchets.

### LECTURE DE BALISAGE

- Bonne direction
- Mauvaise direction
- Tourner à droite
- Tourner à gauche

Circuit pédestre Les Villages  
Hôtel de Ville de Saint-Herblain  
02 28 25 20 00 - saint-herblain.fr

Directeur de publication : Bertrand AFFILÉ  
Resp. de communication : Céline DUTHIL  
Coordination : Audrey GERBAUD, responsable du Pôle projets et supports de communication en lien avec la direction de la nature, des paysages et de l'environnement  
Maquette : Eric MÉFRET  
Photos : Ville de Saint-Herblain, Maxence Gross, Pixel, Pixabay,  
Impression : Offset 5 - 700 ex - Fév. 2024

saint-herblain  
La Ville



Certifié PEFC  
Ce produit est issu de forêts gérées durablement et de sources contrôlées.  
15-31-1300  
www.pefc-france.org

### Vos circuits pédestres à Saint-Herblain

- Gourmerie Chatterie
- Hermeland
- Tilly Chézine
- Bellevue Preux Crémeterie
- Les Villages
- Bourg
- Marais de la Pelousière

Les plans des circuits sont disponibles dans les équipements publics de la ville.



# Circuit pédestre Les Villages

Départ : rue du Moulin de la Pâtissière (près du moulin)

Distance : 8,2 km

Temps estimatif : 2 h 15

Liaison avec le circuit pédestre de la ville de Couëron

Avec ce circuit champêtre vous allez découvrir une partie encore rurale de Saint-Herblain avec ses hameaux, fermes, chemins creux, champs cultivés et pâturages. Il offre de beaux points de vue sur les marais de la Pâtissière et la vallée d'Indre et propose une incursion sur la commune de Couëron, le long du ruisseau du Drillet et au nord du circuit.



## 1 Le moulin de la Pâtissière

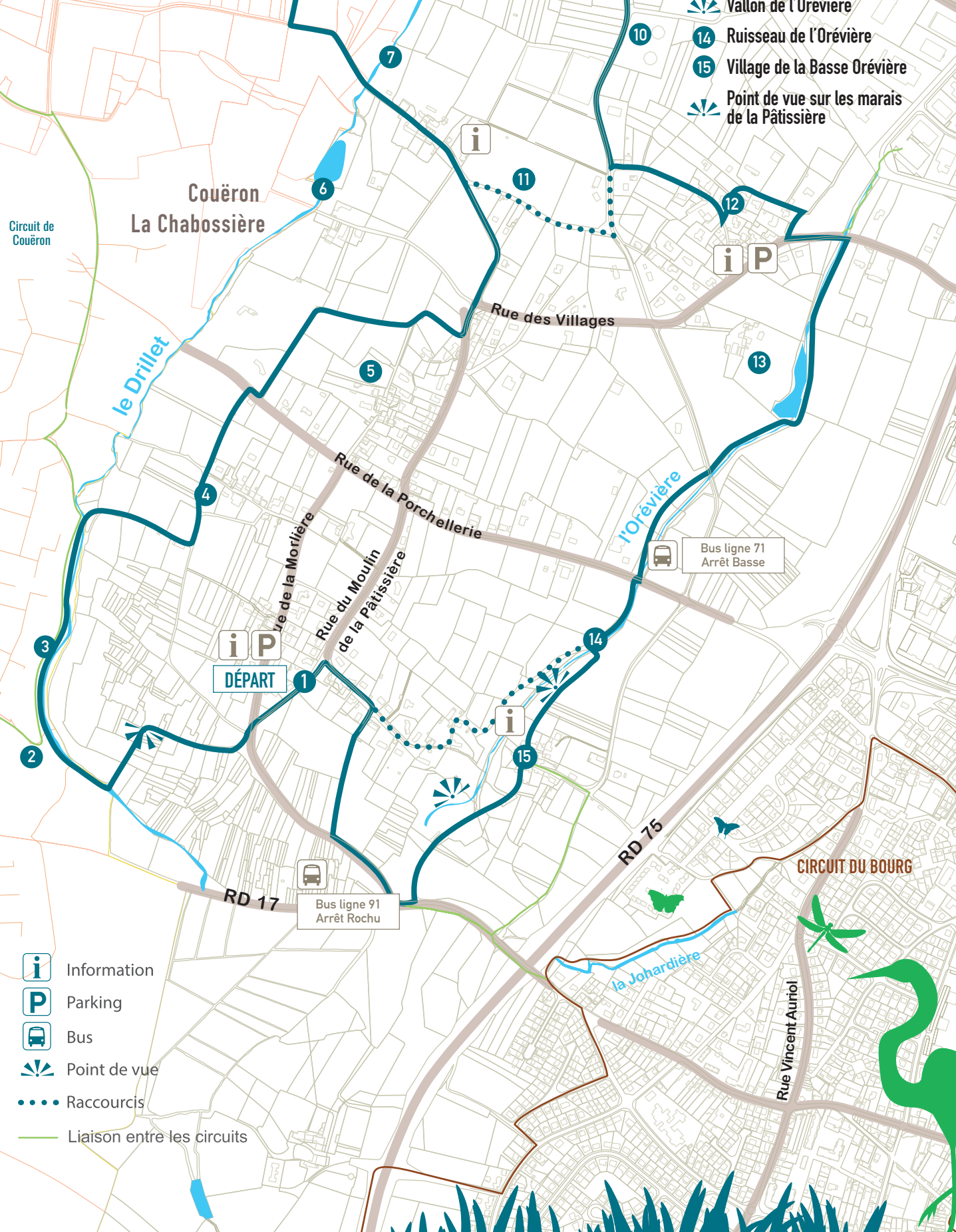
Dominant la Loire à une altitude de 36 m, ce moulin construit au 16<sup>e</sup> ou 17<sup>e</sup> siècle, autrefois propriété de la maison noble de la Pâtissière, présente une base en pierres de granite taillé dont la forme est caractéristique des moulins de type breton, dits « à petit pied ». Il fut surélevé au 19<sup>e</sup> siècle par deux niveaux de petits moellons de pierre, très probablement pour pouvoir le doter de plus grandes ailes et augmenter ainsi ses performances.



## 2 Passage sur la commune de Couëron

Le circuit des Villages enjambe le ruisseau du Drillet et emprunte sur 500 m le cheminement du «circuit de la Chabossière» sur la commune de Couëron. Rejoignez Couëron en empruntant en toute tranquillité cette liaison douce, verte et ombragée.

# Circuit pédestre Les Villages



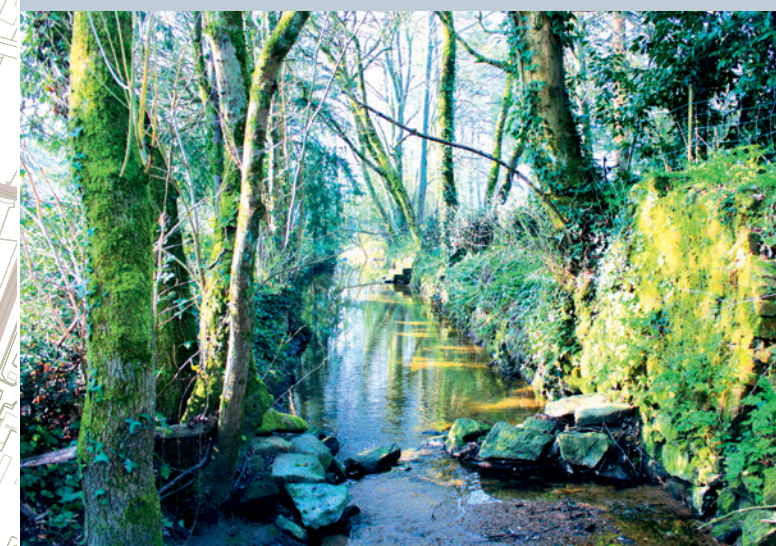
- 1 Moulin de La Pâtissière
- 2 Passage sur la commune de Couëron
- 3 Ruisseau du Drillet
- 4 La Morlière
- 5 La Turbannière
- 6 Manoir de La Pâclais
- 7 La Coutelière
- 8 Ruines du moulin du Tertre tombé (Couëron)
- 9 Les Bouillons, la Métairie
- 10 Anciens réservoirs à carburant de l'armée
- 11 Chemin communal traversant une exploitation maraîchère (merci de respecter le travail de l'exploitant)
- 12 Village de La Chasseoire
- 13 La Chesnaie
- 14 Vallon de l'Orévière
- 15 Ruisseau de l'Orévière
- 16 Village de la Basse Orévière
- 17 Point de vue sur les marais de la Pâtissière

- Information
- Parking
- Bus
- Point de vue
- Raccourcis
- Liaison entre les circuits



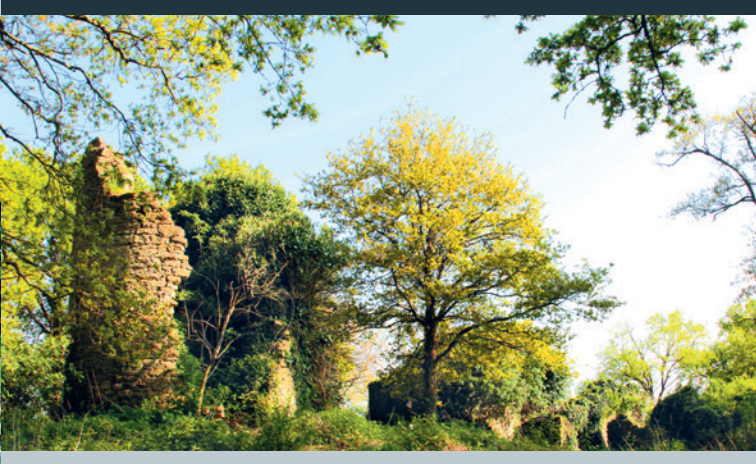
## 3 Les ruisseaux du Drillet et de l'Orévière

Le secteur des Villages est encadré par deux cours d'eau qui alimentent le bassin versant de cette partie de la commune. À l'ouest, à partir de la Coutelière, le ruisseau du Drillet forme la limite naturelle entre Saint-Herblain et Couëron. Une cinquantaine de mètres de dénivelé lui permet de se jeter dans les marais de la Pâtissière. À l'est, le ruisseau de l'Orévière, visible à partir de la Chasseoire, alimente l'étang de la Chesnaie, traverse le vallon de l'Orévière et l'ancienne carrière de la Gâtine, puis se perd dans les marais.



## 6 Le manoir de la Pâclais

Ce logis médiéval du 15<sup>e</sup> siècle à tour d'escalier, remanié au 18<sup>e</sup>, est devenu au siècle dernier la propriété de la famille Auriol, dont Vincent Auriol fut président de la république et Jacqueline Auriol, une illustre aviatrice. L'édifice aurait été conçu par Mathelin Rodier, architecte du château des Ducs et de la cathédrale de Nantes, et est inscrit à l'inventaire des Monuments historiques.



## 8 Moulin du Tertre tombé

Au détour des chemins verdoyants sur la commune de Couëron, les ruines du moulin du Tertre tombé se dressent sous la végétation. Ces vestiges font partie intégrante du patrimoine historique de la commune, qui comporte de nombreux moulins à vent, tels le moulin de la Galonnière et de la Roche-Guillet.

### DÉCOUVREZ VOS ESPACES DE NATURE À SAINT-HERBLAIN

Les 1001 facettes du Cours Hermeland



À la découverte des parcs et jardins



Plaquettes disponibles dans les lieux publics et sur saint-herblain.fr



## Vallon de l'Orévière

A quelques pas du moulin de la Pâtissière, en longeant la rue de la Basse Orévière, le Vallon dévoile son paysage arboré et verdoyant. Cet espace constitue l'un des deux principaux points de vue du circuit des Villages, avec ceux de l'ancienne Carrière et des marais de la Pâtissière. Profitez de son cadre de verdure, à l'abri des regards citadins.

