

JE SUIS JEUNE

SAINT-HERBLAIN VILLE ACTIVE POUR SA JEUNESSE

3/17
ans

MAIS
vacances
d'hiver
2025

Offres de loisirs
Accueils de loisirs
Stages sportifs
Stages artistiques



00000 00046



saint-herblain.fr

saint-herblain
La Ville

JE SUIS JEUNE

SAINTE-HERBLAIN
VILLE ACTIVE POUR SA JEUNESSE

UNE QUESTION ? BESOIN D'AIDE ? UN PROJET ?

Formation, emploi, logement, santé,
mobilité, projets, accès numérique

2 Pôles ressources jeunesse

PRJ du Sillon

12 ter av. des Thébaudières
Quartier Nord - 02 28 25 25 51

PRJ du Carré des services

15 rue d'Arras
Quartier Est - 02 28 25 22 67

Les aides de la Ville

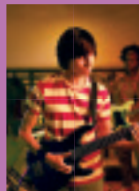
15 / 25
ans*

La Ville peut vous accompagner sous certaines conditions.

Informations et formulaire de demande d'aides sur saint-herblain.fr, à disposition dans les PRJ et en mairie.



PRATIQUE SPORTIVE



PRATIQUE ARTISTIQUE



PERMIS B



PERMIS CYCLOMOTEUR



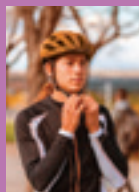
CODE DE LA ROUTE



DÉPART EN VACANCES EN AUTONOMIE



FORMATION BAFA / BAFD



MOBILITÉS DOUCES



MOBILITÉ INTERNATIONALE



ALTERNANCE / STAGE APPRENTISSAGE



La Prog'

Programme trimestriel 14/25 ans disponible dans tes lieux publics, en mairie et sur saint-herblain.fr

* À partir de 14 ans pour le permis cyclomoteur et les mobilités douces et moins de 26 ans pour la pratique sportive et artistique



Votre enfant a besoin de se dépenser ? Il ou elle fait preuve d'une créativité débordante ? Aime retrouver, pendant les vacances, les copains et copines du quartier et de l'école ? Il ou elle trouvera forcément son bonheur dans ce programme d'activités, concocté par les professionnels de l'enfance et de l'animation de la Ville de Saint-Herblain. Et pour que tous et toutes puissent avoir accès à cette offre, nous continuons à proposer aux familles herblinoises des tarifs proportionnés à leurs revenus.

Bonne lecture et belles vacances à toutes et tous !

Bertrand Affilé
Maire de Saint-Herblain
Vice-président de Nantes Métropole

Plaquette vacances d'hiver 2025

« Offre 3/17 ans »

Hôtel de Ville de Saint-Herblain
02 28 25 20 00 - saint-herblain.fr

Directeur de publication : Bertrand Affilé, Maire
Coordination : Audrey Gerbaud,
responsable du pôle projets
et supports de communication

Maquette : Elodie Mamet

Photos : Pexels, Shutterstock, Freepik

Impression :

Offset 5 - 1600 ex

Décembre 2024



Sommaire

- **Offres de loisirs 10/13 et 14/17 ans 4**
- **Accueils de loisirs 3/10 ans 8**
- **Stages sportifs 6/10 et 10/15 ans 12**
- **Stages artistiques dès 6 ans 16**

Fiches de réservation 20 à 23

Le droit aux loisirs pour tous les jeunes

La Ville de Saint-Herblain accueille tous les enfants quels que soient leurs différences, leurs handicaps, ou leurs particularités. Elle s'engage à mettre en place un accueil adapté, dans la mesure de ses possibilités, à chaque enfant, à travers un projet d'intégration défini par les parents, l'enfant et l'équipe d'animation en lien avec le projet de l'accueil de loisirs. Pour cela, une rencontre au préalable avec la famille et/ou les personnes qui s'occupent de l'enfant est indispensable. N'hésitez pas à signaler toute difficulté ou handicap de votre enfant lors de l'inscription. Vous serez mis en contact avec la personne responsable de l'activité afin de préparer au mieux son accueil.

Une offre jeunesse soutenue par la CAF

La Ville de Saint-Herblain est soutenue financièrement par la Caisse d'allocations familiales (CAF) de Loire-Atlantique, dans le cadre de son service accueil de loisirs sans hébergement extrascolaire et de son offre de loisirs.



MON PROGRAMME DE LOISIRS

10/13 ANS
& 14/17 ANS

Inscriptions
10-13 ans à partir
du mercredi 22 janvier
Dès 7h sur l'Espace familles
ou dès 8h30 à l'accueil du
Carré des services (fiche
de réservation p.20)

Inscriptions
14-17 ans
dès maintenant



**DIRECTION DES JEUNESSES,
DES SPORTS ET DE L'ACTION
SOCIOCULTURELLE**
Le Carré des services publics
15 rue d'Arras - 02 28 25 22 60
inscriptions.djsas@saint-herblain.fr
Adresse postale : Mairie de Saint-Herblain
DJSAS - BP 50167 - 2 rue de l'Hôtel de Ville
44802 Saint-Herblain Cedex
Ouvert du lundi au vendredi
de 8 h 30 à 12 h 30 et de 13 h 30 à 17 h 30
espace-familles.saint-herblain.fr

Pendant les vacances d'hiver, profitez des offres de loisirs proposées par la Ville et adaptées à toutes vos envies. Certaines activités sont même gratuites !
Programmation détaillée pages 5 à 7.

Infos pratiques

Lieux et horaires

Du lundi au vendredi de 13 h 30 à 18 h
Dans les centres socioculturels

Semaine du 10 au 14 février

• **au Sillon**

12 bis av. des Thébaudières
Quartier Nord

• **au Grand B**

11 rue de Dijon
Quartier Est

Semaine du 17 au 21 février

• **à l'Espace 126**

126 bd François-Mitterrand
Quartier Bourg

• **au Soleil Levant**

Salle Condorcet,
2 av. Condorcet
Quartier Centre

Comment s'inscrire ?

À partir du mercredi 22 janvier :

- dès 7 h sur l'Espace familles
- dès 8 h 30 à l'accueil du Carré des services, 15 rue d'Arras

(fiche de réservation page 20, uniquement pour les familles n'ayant pas la possibilité de réserver via l'Espace familles).

Seuls les dossiers à jour pour l'année 2024/2025 sont pris en compte.

Animations

Du 10 au 14 février

Centre socioculturel du Sillon

12 bis av. des Thébaudières - Quartier Nord

Lundi 10 février

Badminton

12 places - **Gratuit**

Atelier peinture sur toile

12 places - Tarif niveau 1

Les tarifs (sauf animations gratuites)

Selon quotient familial. Plusieurs tarifs selon les activités. Consultez le tableau ci-dessous et multipliez votre quotient familial par le taux d'effort pour connaître le montant de chaque activité. Un simulateur est également mis à disposition sur le site internet de la Ville.

Tarifs		Taux d'effort	Ex tarif QF 350	Ex tarif QF 500	Ex tarif QF 750	Ex tarif QF 1000	Tarif plafond
Loisirs 10/13 ans	Niveau 1	0,50 %	1,75 €	2,50 €	3,75 €	5 €	9,26 €
	Niveau 2	1 %	3,50 €	5 €	7,50 €	10 €	18,54 €

Ces tarifs sont doublés pour les non-Herblinois.

En cas d'annulation anticipée, par écrit au plus tard le vendredi de la semaine précédant l'activité avant 12 h :

- via l'Espace familles, sur le calendrier de l'enfant
- ou directement au Carré des services

Toute inscription non annulée au préalable et dans les conditions présentées ci-dessus sera facturée.

Absence pour raison médicale :

Fournir un certificat au plus tard trois jours après le désistement.

- sur l'Espace familles, rubrique "Signaler une absence"
- ou par courrier à la direction des jeunes, des sports et de l'action socioculturelle au Carré des services.

Nouveau : facturation unique

La facturation est désormais groupée pour l'ensemble des réservations de la famille. Un paiement unique vous sera demandé à chaque échéance pour toutes les activités souscrites.

Jeudi 13 février

Visite guidée de l'exposition Chevaliers / jeu sur Nantes

8 places - Tarif niveau 1

Horaires différents : 9h - 18h

RDV à 9h au centre.

Prévoir son pique-nique.

Atelier pâtisserie

12 places - Tarif niveau 1

Vendredi 14 février

Atelier création de bougies

12 places - Tarif niveau 1

Grand jeu de piste

12 places - **Gratuit**

Mardi 11 février

Piscine : parcours aquatique

8 places - **Gratuit**

Venir avec son matériel

(bonnet, maillot, serviette).

Short de bain non autorisé.

Mercredi 12 février

Fabrication de porte-photos

12 places - **Gratuit**

Ultimate (frisbee)

12 places - **Gratuit**

LOISIRS 10/13 ANS (SUITE)

Du 10 au 14 février

Centre socioculturel Le Grand B
11 rue de Dijon - Quartier Est

Lundi 10 février

Atelier mosaïque
12 places - **Gratuit**

Gaufres party
12 places - Tarif niveau 1

Mardi 11 février

Piscine : parcours aquatique
8 places - **Gratuit**
Venir avec son matériel
(bonnet, maillot, serviette).
Short de bain non autorisé.

Activité Festival des jeux
8 places - **Gratuit**

Mercredi 12 février

**Sports collectifs :
futsal, basket et handball**
12 places - **Gratuit**

Création en pâte Fimo
12 places - Tarif niveau 1

Jeudi 13 février

**Visite guidée de l'exposition
Chevaliers / jeu sur Nantes**
8 places - Tarif niveau 1
Horaires différents : 9h - 18h
RDV à 9h au centre.
Prévoir son pique-nique.

Vendredi 14 février

¹ Chessboxing
6 places - **Gratuit**
Grand jeu de piste
12 places - **Gratuit**

Du 17 au 21 février

Centre socioculturel Espace 126
126 bd F. Mitterrand - Quartier Bourg

Lundi 17 février

Concours « Meilleur pâtissier »
12 places - Tarif niveau 1

**Grand jeu : le championnat
des super-héros**
12 places - **Gratuit**

Mardi 18 février

²Sortie Laser game
8 places - Tarif niveau 2
RDV à 13h30 au centre.
Prévoir une tenue sombre.

Mercredi 19 février

Tournoi de jeux de société
12 places - **Gratuit**

Piscine
8 places - **Gratuit**

Venir avec son matériel
(bonnet, maillot, serviette).
Short de bain non autorisé.

Jeudi 20 février

**³ Enquête médiévale :
toute une aventure**
8 places - **Gratuit**
Horaires différents : 13h - 18h
RDV à 13h au centre.

Futsal
12 places - **Gratuit**

Vendredi 21 février

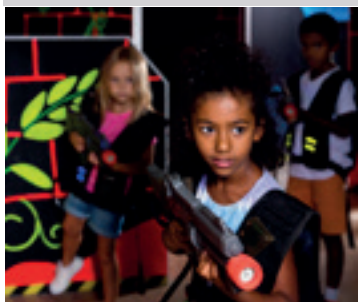
**Atelier création de personnages
en pot de fleurs**
12 places - Tarif niveau 1
Grand jeu du Sagamore
12 places - **Gratuit**

¹ Chessboxing



Viens t'initier au chessboxing en pratiquant la boxe et le jeu d'échecs, deux disciplines qui allient combativité, stratégie et sang-froid.

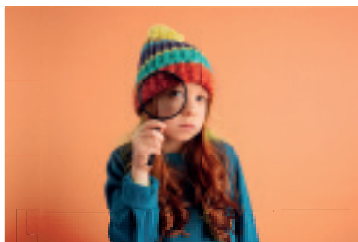
Vendredi 14 février - 13 h 30 à 18 h
Centre socioculturel Le Grand B
(voir ci-contre)



² Sortie Laser game

Viens défier tes amis au Laser game de Saint-Herblain. Affronte tes adversaires seul ou en équipe pour gagner un maximum de points.

Mardi 18 février - 13 h 30 à 18 h
Centres socioculturels Espace 126
et du Soleil Levant (voir ci-contre et p. 7)



³ Enquête médiévale : toute une aventure

Participe à une enquête médiévale interactive captivante en compagnie des jeunes comédiens de l'Espace 126.
Jeudi 20 février - 13 h à 18 h
Centre socioculturel Espace 126
(voir ci-contre)

En cas d'absence le jour même, merci de nous prévenir
par téléphone au 02 28 25 23 49

LOISIRS 10/13 ANS (SUITE)

Du 17 au 21 février

Centre socioculturel du Soleil Levant
Salle Condorcet, 2 av. Condorcet - Quartier Centre

Lundi 17 février

Atelier fabrication de baby-foot

12 places - **Gratuit**

Grand jeu : le championnat des super-héros

12 places - **Gratuit**

Mardi 18 février

⁴ Mini-stage sports de raquette / musique

8 places - **Gratuit**

Horaires différents : 9h30 - 18h

RDV à 9h30 au centre. Prévoir son pique-nique.

² Sortie Laser game

8 places - Tarif niveau 2

RDV à 13h30 au centre. Prévoir une tenue sombre.

LOISIRS 14/17 ANS

Infos pratiques

Comment s'inscrire ?

Dès maintenant, flashez le QR code et sélectionnez les activités qui vous intéressent. La Ville vous recontactera.

Retrouvez également le détail des activités 14/17 ans dans La Prog', rubrique "Focus vacances".

Disponible à partir du 13 janvier dans les lieux publics de la ville (mairie, PRJ, Carré des services, centres socioculturels, Vigneau, MJC) et sur saint-herblain.fr

Pour toute information supplémentaire, n'hésitez pas à contacter le Pôle jeunesse au 02 28 25 23 49.



Mercredi 19 février

⁴ Mini-stage sports de raquette / musique

8 places - **Gratuit**

Horaires différents : 9h30 - 18h

RDV à 9h30 au centre.

Prévoir son pique-nique.

Piscine

8 places - **Gratuit**

Venir avec son matériel

(bonnet, maillot, serviette).

Short de bain non autorisé.

Jeudi 20 février

Roller

12 places - **Gratuit**

Venir avec son matériel

(casque, protections, rollers).

Prêt de matériel possible.

Vendredi 21 février

Hockey en salle

12 places - **Gratuit**

Grand jeu du Sagamore

12 places - **Gratuit**

4 Mini-stage sports de raquette / musique



Profitez d'un mini-stage mêlant activités sportives et musicales.

Viens t'initier aux sports de raquette (badminton, tennis, tennis de table) ainsi qu'à la guitare et au piano électrique.

Inscription obligatoire pour les 2 jours. Prévoir son pique-nique (rdv au centre avant le départ).

Mardi 18 et mercredi 19 février

9 h 30 à 18 h

Centre socioculturel du Soleil Levant (voir ci-contre)

Animations

PRJ du Carré des services

15 rue d'Arras - Quartier Est



Mardi 11 février

Concours

« Meilleur pâtissier »

10 places - Tarif 2 €

Horaires : 13h30-17h

RDV à 13h30 au Carré des services.

Mardi 18 février

Sortie Escape game avec Tadam

6 places - Tarif 8 €

Horaires : 13h-17h

RDV à 13h au Carré des services.

Jeudi 13 février

Initiation au volley-ball

8 places - **Gratuit**

Horaires : 13h30-17h

RDV à 13h30 au Carré des services.

Jeudi 20 février

Atelier bois : fabrication de caisses à savon

10 places - **Gratuit**

Horaires : 13h30-17h

RDV à 13h30 au Carré des services.

MES VACANCES À L'ACCUEIL DE LOISIRS 3/10 ANS



Inscriptions
à partir du
lundi 13 janvier
Dès 7 h sur l'Espace
familles, ou par courrier
à la direction de
l'éducation (fiche de
réservation p.21)

La Ville de Saint-Herblain propose plusieurs accueils de loisirs répartis dans la commune pour les enfants scolarisés à partir de la Petite section.

Un accueil de loisirs à la journée de 9 h à 16 h 45

Arrivée échelonnée à partir de 7 h 45 et départ jusqu'à 18 h.

Un accueil de loisirs à la demi-journée de 14 h à 16 h 45

Arrivée échelonnée à partir de 13 h 30 et départ jusqu'à 18 h. Sans restauration.

Retrouvez la liste de vos accueils de loisirs page ci-contre.

DIRECTION DE L'ÉDUCATION

9 rue de Charente
02 28 25 26 39
education@saint-herblain.fr
Mairie de Saint-Herblain
BP 50167 - 44802 Saint-Herblain cedex
Ouvert lundi,
mercredi et vendredi
de 9 h à 17 h (en continu)
Mardi et jeudi de 9 h à 13 h
(accueil sur rendez-vous
possible dès 8 h)
espace-familles.saint-herblain.fr

ALSH* de la Rabotière : un accueil de loisirs artistique à la journée de 9 h à 17 h et jusqu'à 18 h le vendredi (voir p.17)

Inscriptions sur l'Espace familles uniquement

Un accueil de loisirs sportif à la journée de 9 h à 16 h 45

Inscriptions sur l'Espace familles uniquement

Inscription obligatoire aux 5 jours de stage

ALSH* de la Rabotière / Maison des Arts

Pour les enfants inscrits à la Rabotière, la Ville propose une formule alliant accueil de loisirs et stage artistique (places limitées).

Les enfants sont accueillis le matin à l'accueil de loisirs. Déjeuner sur place puis départ vers la Maison des Arts pour le stage choisi (de 14 h à 17 h). Les parents viennent chercher leur enfant à la Maison des Arts à 17 h les lundis, mardis, mercredis et jeudis. Le vendredi, ils sont invités à assister à la restitution de l'ensemble des stages de 17 h à 18 h.

À noter : une prise en charge jusqu'à 18 h est proposée aux enfants inscrits à la journée, permettant ainsi aux parents et/ou responsables légaux de bénéficier de départs échelonnés entre 17 h et 18 h.

* Accueil de loisirs sans hébergement

Du 10 au 14 février (5 jours)

Maison des Arts

Les petits mélomanes **

Musique

De 8 à 10 ans (CE2-CM2)

Stop-motion :

faites bouger vos idées ! **

Arts numériques

De 9 à 11 ans (CM1-6^e)

** Descriptif des stages artistiques pages 18-19

Tarifs et modalités pratiques d'inscription et de facturation pages 10 et 11.

Du 17 au 21 février (5 jours)

Maison des Arts

Globe-trotters en chœur **

Musique

De 6 à 8 ans (CP-CE2)

Plastique :

l'atelier qui déchire ! **

Musique et arts plastiques

De 6 à 9 ans (CP-CM1)

Du mot au pinceau **

Musique et arts plastiques

De 7 à 10 ans (CE1-CM2)

Inscription obligatoire aux 5 jours de stage

ALSH* de la Bernardière / Ensemble sportif de la Bernardière

Pour les enfants inscrits à la Bernardière, la Ville propose une formule alliant accueil de loisirs et stage sportif (places limitées).

Les enfants sont accueillis le matin à l'accueil de loisirs et participent aux activités de l'ALSH*. Déjeuner sur place. Activités sportives à l'ensemble sportif de la Bernardière, l'après-midi pour les CP/CE2.

Du 17 au 21 février (5 jours)

Kinball et DBL Ball

Tarifs et modalités pratiques d'inscription et de facturation pages 10 et 11.

À fournir par les familles

- Une gourde au nom de l'enfant et un paquet de mouchoirs jetables
- Les enfants, en maternelle notamment, doivent avoir un sac avec des vêtements de rechange et, s'ils font la sieste, prévoir drap, couverture, doudou, au nom de l'enfant.

À noter

L'ALSH* de la Gournerie est fermé jusqu'en juin 2025 pour travaux de rénovation. Afin de garantir les mêmes capacités d'accueil, la Ville ouvre un ALSH* supplémentaire aux Buzardières. Vous pouvez inscrire votre enfant sur un autre centre d'accueil. Les navettes dédiées à l'ALSH* Gournerie sont de fait supprimées. Pour plus d'informations, rendez-vous sur espace-familles.saint-herblain.fr.

Les accueils de loisirs pour les vacances d'hiver

ALSH* Stéphane Hessel

Maternelle - 3 à 6 ans

Élémentaire - 7 à 9 ans

Rue Pauline Kergomard

02 28 25 27 02

Ouvert à la journée

ALSH* René-Guy Cadou

Maternelle - 3 à 6 ans

Élémentaire - 7 à 9 ans

2 rue du Bois de Lagland

02 28 25 27 09

Ouvert à la journée 9

ALSH* de la Bernardière

Maternelle - 3 à 6 ans

Élémentaire - 7 à 9 ans

4 rue de Marseille

02 40 43 67 83

Ouvert à la journée et demi-journée l'après-midi

ALSH* de la Rabotière

Maternelle - 3 à 6 ans

Élémentaire - 7 à 9 ans

4 rue de Saint Servan

02 28 03 81 19

Ouvert à la journée

ALSH* Nelson Mandela

Maternelle - 3 à 6 ans

Élémentaire - 7 à 9 ans

3 rue du Danube

02 28 25 27 25

Ouvert à la journée et demi-journée l'après-midi

ALSH* des Buzardières

Maternelle - 3 à 6 ans

Élémentaire - 7 à 9 ans

21 rue des Buzardières

02 28 25 24 95

Ouvert à la journée

Tarifs et modalités pratiques d'inscription et de facturation pages 10 et 11.

Comment s'inscrire ?

- En inscrivant chacun de vos enfants sur votre Espace familles à partir du **lundi 13 janvier à 7h**
- ou via la fiche de réservation disponible dans les services, les accueils périscolaires, détachable page 21 ou téléchargeable sur saint-herblain.fr (uniquement pour les familles n'ayant pas la possibilité de réserver via l'Espace familles).

En ligne sur l'Espace familles



Uniquement pour les familles n'ayant pas la possibilité de réserver via l'Espace familles :

1 Connectez-vous sur espace-familles.saint-herblain.fr

2 Sélectionnez l'enfant concerné

3 Choisissez l'activité souhaitée

4 Choisissez la structure d'accueil en fonction de l'âge de votre enfant

5 Réservez l'accueil en sélectionnant les jours dans le calendrier.

Par courrier :

Mairie de Saint-Herblain
Direction de l'éducation
BP 50167 - 44802
Saint-Herblain cedex

En déposant le formulaire :

Direction de l'éducation
9 rue de Charente
44800 Saint-Herblain

En cas d'annulation anticipée, par écrit au plus tard le lundi 27 janvier à 8h

- via l'Espace familles, sur le calendrier de l'enfant
- ou directement à la direction de l'éducation

Toute inscription non annulée au préalable et dans les conditions présentées ci-dessus sera facturée.

Comment déclarer l'absence de votre enfant ?

Signalez impérativement l'absence de votre enfant au plus tard avant 10 h le jour même de l'absence :

- à la direction de l'éducation au 02 28 25 26 39
- ou sur l'Espace familles, rubrique "Signaler une absence".

Vous devrez fournir, dans les 3 jours suivant l'absence, votre justificatif ou un certificat médical (cachet de La Poste faisant foi). L'absence ne sera pas facturée qu'à cette double condition. Une absence non signalée est facturée, même avec un justificatif.

À noter

Avant toute inscription, vous devez constituer ou mettre à jour votre dossier famille pour 2024-2025.

Les familles sont invitées à être à jour de tout paiement avant toute nouvelle inscription aux services et activités proposés par la Ville. Documents disponibles auprès de la direction de l'éducation (02 28 25 26 39). Si votre enfant a besoin de la mise en place d'un Projet d'accueil individualisé (PAI), vous devrez obligatoirement fournir lors de son inscription un PAI Ville Éducation. Sans ce document, l'enfant ne pourra pas être accueilli et l'inscription sera refusée. Le PAI de l'école n'est pas applicable dans les activités extrascolaires.

Vous n'avez aucune démarche à engager si vous avez déjà fourni ce PAI pour l'année 2024/2025.

Modalités de facturation et de paiement

Nouveau : facturation unique

La facturation est désormais groupée pour l'ensemble des réservations de la famille. Un paiement unique vous sera demandé à chaque échéance pour toutes les activités souscrites.

Tous les jours réservés sont facturés. Réception d'une facture dans le mois qui suit les vacances.

Règlement à effectuer à réception de la facture. Modes de paiement autorisés indiqués sur la facture.

Attention : Une absence non signalée est facturée, même avec un justificatif et peut faire l'objet d'un refus d'inscription aux vacances suivantes.

Modes de paiement privilégiés

Prélèvement automatique

Par mandat de prélèvement SEPA adressé à la direction de l'éducation avec un relevé d'identité bancaire (RIB). Formulaire d'adhésion au prélèvement automatique disponible sur simple demande auprès de nos services ou téléchargeable sur l'Espace familles. Le prélèvement SEPA s'effectue sur votre compte bancaire à la date mentionnée sur votre facture.

Paiement en ligne, sur l'Espace familles

Accessible 24h/24 et sécurisé, il facilite vos démarches et vous permet de régler avec votre carte bancaire via internet.

Les autres modes de paiement restent ouverts aux familles ne pouvant avoir recours à ces deux modes de paiement.

- **Carte bancaire et espèces :** **uniquement dans les établissements partenaires de la Direction Générale des Finances Publiques et non plus auprès de la Direction de l'Éducation.** La liste des établissements sur : impots.gouv.fr/paiement-de-proximite
- **Chèques, chèques emploi service universel (CESU) et chèques ANCV :** à déposer ou à envoyer par courrier à Trésorerie de Saint-Herblain, 39 place Pierre-Blard, 44800 Saint-Herblain.

Tarifs

Taux d'effort	Ex tarif QF 350	Ex tarif QF 500	Ex tarif QF 750	Ex tarif QF 1000	Tarifs plafond	
ALSH Journée	1%	3,50 €	5 €	7,50 €	10 €	22,97 €

Ces tarifs sont doublés pour les non-Herblinois.

ESPACE familles



5 conseils pour bien s'inscrire à l'accueil de loisirs

1 Mettez à jour votre dossier sur l'Espace familles avant l'ouverture des réservations

- Vous aviez déjà un compte Kiosque famille ? Connectez-vous avec l'adresse mail que vous aviez communiqué à la direction de l'éducation. Prise en compte de la mise à jour sous 24 à 48h.
- Vous n'aviez pas de compte Kiosque famille ? Suivez les étapes ! RDV sur :



saint-herblain.fr ► services et démarches
► famille, enfance, jeunesse ► Espace familles

2 Anticipez le choix de votre accueil de loisirs



L'offre d'accueil de loisirs est possible sur plusieurs sites. Pendant les vacances, vous pouvez déposer votre enfant dans un accueil qui n'est pas dans votre quartier.

3 Soyez à l'heure



car le nombre de places est limité et les places sont attribuées par ordre d'arrivée.

- Si le jour est en *gris*, l'accueil est complet.
- Vous pouvez vous inscrire sur liste d'attente en cliquant sur le site. La case passe en *violet*.

4 Pensez collectif !



- Réservez ce dont vous avez besoin
- Évitez les annulations tardives, pour permettre aux autres familles de profiter des places restantes.

5 Gérez vos réservations



Consultez l'état de vos réservations dans votre planning. Vous pouvez ensuite modifier, ajouter ou supprimer une réservation au plus tard **15 jours** (weekends compris) avant la première date d'activité du 10 février.

En dessous de 15 jours, rendez-vous dans la rubrique « Signaler une absence » (voir p.10).

DU SPORT COMME J'AIME

6/10 &
10/15 ANS

Inscriptions
à partir du
lundi 13 janvier
Dès 7h sur l'Espace familles
ou dès 8h30 à l'accueil du
Carré des services (fiche de
réservation p.22)

DIRECTION DES JEUNESSES,
DES SPORTS ET DE L'ACTION
SOCIOCULTURELLE
Le Carré des services publics
15 rue d'Arras - 02 28 25 22 60
inscriptions.djsas@saint-herblain.fr
Adresse postale :
Mairie de Saint-Herblain
DJSAS - BP 50167
2 rue de l'Hôtel-de-Ville
44802 Saint-Herblain Cedex
Ouvert du lundi au vendredi
de 8 h 30 à 12 h 30 et de 13 h 30 à 17 h 30
espace-familles.saint-herblain.fr

La Ville de Saint-Herblain propose aux enfants de découvrir différentes pratiques sportives. Pour les 6/10 ans, les activités ont lieu à la journée. Deux tranches d'âge : de 6 ans révolus au début de l'activité à 7 ans (enfants nés en 2017-2018) et de 8 ans révolus au début de l'activité à 10 ans (enfants nés entre 2014 et 2016).

La Ville propose également des stages sportifs pour les jeunes de 10 à 15 ans (nés entre 2009 et 2014) autour des sports de raquette (détail p.15). Les activités ont lieu l'après-midi. L'inscription est obligatoire pour les 4 demi-journées.

Comment se déroulent les activités ?

Stages 6/10 ans

Les initiations sportives se déroulent le matin de 9 h à 12 h. Votre enfant sera initié à deux activités sportives choisies lors de l'inscription. L'après-midi, de 14 h à 16 h 45, est consacré à la découverte d'activités multisports.

L'accueil est possible de 8 h 30 à 9 h (début de l'activité). Pour le déjeuner, possibilité de rester sur place en apportant son repas (micro-onde à disposition). Les enfants restent sous la responsabilité de l'équipe d'animation. En fin de journée, les familles peuvent récupérer les enfants entre 16 h 45 et 17 h 15.

Stages 10/15 ans

Les activités se déroulent l'après-midi de 14 h à 17 h. Les jeunes sont sous la responsabilité de l'équipe d'animation.

Comment s'inscrire ?

À partir du **lundi 13 janvier à 7 h** sur l'Espace familles et à partir de 8 h 30 à l'accueil du Carré des services, 15 rue d'Arras (fiche de réservation page 22, uniquement pour les familles n'ayant pas la possibilité de réserver via l'Espace familles).

À noter

Seuls les dossiers à jour pour l'année 2024/2025 pourront être pris en compte pour les inscriptions.

Les tarifs

Le coût de l'activité varie selon votre quotient familial. Consultez le tableau ci-dessous et multipliez votre quotient familial par le taux d'effort pour connaître le tarif du stage. Un simulateur est également mis à disposition sur le site internet de la Ville. Pour les stages 10-15 ans, voir tarifs "4 demi-journées".

En cas d'annulation

Toute demande d'annulation d'inscription devra être effectuée par écrit dans un délai d'une semaine avant le début du stage sportif :

- via l'Espace familles sur le calendrier de l'enfant
- ou directement à la direction des jeunesses, des sports et de l'action socioculturelle

Un certificat devra être fourni au plus tard trois jours après le désistement pour une absence pour raison médicale soit sur l'Espace familles, soit par mail (inscriptions.djsas@saint-herblain.fr), ou par courrier (Carré des services, 15 rue d'Arras).

Toute inscription non annulée au préalable et dans les conditions présentées ci-dessus sera facturée.

Nouveau : facturation unique

La facturation est désormais groupée pour l'ensemble des réservations de la famille. Un paiement unique vous sera demandé à chaque échéance pour toutes les activités souscrites.

Tarifs	Taux d'effort	Ex tarif QF 350	Ex tarif QF 500	Ex tarif QF 750	Ex tarif QF 1000	Tarif plafond
1 jour	1,31 %	4,59 €	6,55 €	9,83 €	13,10 €	22,60 €
4 1/2 journées	2,64 %	9,24 €	13,20 €	19,80 €	26,40 €	45,20 €
5 jours	6,55 %	22,93 €	32,75 €	49,13 €	65,50 €	113 €

Ces tarifs sont doublés pour les non-Herblinois.

STAGES SPORTIFS 6 / 10 ANS

**Du 10 au 14 février
(5 jours)**

**Complexe sportif
du Vigneau
Bd Salvador Allende
Quartier Centre**

**Gymnastique
et lutte / judo
6/7 ans - 12 places**

**Lutte / judo
et mini-tennis / badminton
8/10 ans - 12 places**

**Gymnastique
et mini-tennis / badminton
8/10 ans - 12 places**

**Ensemble sportif
de l'Angevinière
Avenue de l'Angevinière
Quartier Nord**

**Escalade
et hockey / lacrosse
6/7 ans - 12 places**

**Escalade et tennis de table
8/10 ans - 12 places**

**Tennis de table
et hockey / lacrosse
8/10 ans - 12 places**

**Du 17 au 21 février
(5 jours)**

**Ensemble sportif
Ernest Renan
Rue de Saint-Servan
Quartier Est**

**Équitation
6/7 ans - 12 places
Chaussures de rechange
ou bottes conseillées.
RDV obligatoire à 8 h 45 au plus tard pour
cette activité. Votre enfant sera emmené
en transports en commun tous les matins
au poney club de la Salantine-Houssay.**

**Cirque
et futsal / ¹ football gaélique
6/7 ans - 12 places**

**Futsal / ¹ football gaélique
et cirque
8/10 ans - 12 places**

**Ensemble sportif
de la Bourgonnière
Allée de la Bourgonnière
Quartier Bourg**

**Ultimate / disc golf
et ² handisports
6/7 ans - 12 places**

**³ Capoeira et ultimate /disc golf
8/10 ans - 12 places**

**³ Capoeira et ² handisports
8/10 ans - 12 places**

¹Football gaélique

Le football gaélique est originaire d'Irlande. Il se joue avec les pieds et les mains. Ce sport se rapproche du football et du rugby sans les placages. On peut marquer en tirant dans le but ou au-dessus de celui-ci.



²Handisports

Le handisport regroupe des sports dont les règles ont été aménagées pour qu'ils puissent être pratiqués par des personnes ayant un handicap moteur ou sensoriel.

Au programme :
découverte du goalball,
de la boccia ou
encore du cécifoot.



³Capoeira

La capoeira est un art martial afro-brésilien qui puise ses racines dans les méthodes de combat et les danses des peuples béninois du temps de l'esclavage au Brésil. Les pieds sont principalement utilisés lors des mouvements mais également l'ensemble du corps.



STAGES SPORTIFS 10 / 15 ANS

**Du 10 au 13 février
(4 demi-journées)**

**Inscription obligatoire
aux 4 demi-journées**

**Complexe sportif
du Vigneau**

**Bd Salvador Allende
Quartier Centre**

À la découverte
des sports de raquette:
10/15 ans - 12 places



Les jeunes pratiqueront notamment du badminton, du tennis et du tennis de table.

Une sortie est prévue au Sporting Nantes le jeudi après-midi, pour pratiquer du padel.

Pour découvrir leurs activités, les associations sportives herblinoises proposent des stages sportifs à la journée.

PRÉVOIR UN PIQUE-NIQUE POUR LE MIDI



Du 17 au 21 février

**Pour les jeunes nés entre 2010 et 2017
Pratique du basket (perfectionnement individuel et jeux collectifs) - Ouvert à tous
Golf Basket Club Herblinois (GBCH)
De 10 h à 17 h (accueil possible dès 9 h)**

Pleins tarifs (non adhérents quotient familial > 750€)	Tarifs réduits (non adhérents quotient familial ≤ 750€)	Pleins tarifs (adhérents quotient familial > 750€)	Tarifs réduits (adhérents quotient familial ≤ 750€)
2 jours : 37,5 €	2 jours : 22,5 €	2 jours : 32,5 €	2 jours : 19,5 €
3 jours : 54 €	3 jours : 32,5 €	3 jours : 47 €	3 jours : 28 €
4 jours : 69 €	4 jours : 41,5 €	4 jours : 60 €	4 jours : 36 €
5 jours : 83 €	5 jours : 50 €	5 jours : 72 €	5 jours : 43 €

**Pour les jeunes nés entre 2007 et 2011
Pratique du basket - Basketteurs confirmés
Golf Basket Club Herblinois (GBCH)
De 16 h 30 à 20 h**

Pleins tarifs (non adhérents quotient familial > 750€)	Tarifs réduits (non adhérents quotient familial ≤ 750€)	Pleins tarifs (adhérents quotient familial > 750€)	Tarifs réduits (adhérents quotient familial ≤ 750€)
2 jours : 19 €	2 jours : 11,5 €	2 jours : 16,5 €	2 jours : 10 €
3 jours : 27 €	3 jours : 16 €	3 jours : 23,5 €	3 jours : 14 €
4 jours : 34,5 €	4 jours : 20,5 €	4 jours : 30 €	4 jours : 18 €
5 jours : 41,5 €	5 jours : 25 €	5 jours : 36 €	5 jours : 21,5 €

Gymnase du Héault - 15 av. A. Gerbault

Information : <https://gbch.fr/contact/>

Inscription en ligne à partir du 27 janvier (2 jours mini) :
<https://gbch.fr/ininscription-stages-2/>

MES PRATIQUES ARTISTIQUES

DÈS 6 ANS (CP)

Inscriptions
à partir
du lundi 13 janvier



MAISON DES ARTS



26 rue de Saint-Nazaire
02 28 25 25 80

maisondesarts@saint-herblain.fr
maisondesarts.saint-herblain.fr

La Maison des Arts propose des stages pendant les vacances scolaires. Initiez-vous à la musique, aux arts plastiques ou aux arts numériques, en prenant part à un projet collectif.

Les stages artistiques se déroulent du lundi au jeudi de 14 h à 17 h et jusqu'à 18 h le vendredi.

Ils se terminent le vendredi par un temps de présentation public et festif à 17h.

Comment s'inscrire ?

À partir du lundi 13 janvier à 14 h
à l'accueil de la Maison des Arts - 02 28 25 25 80

Vous pouvez télécharger la fiche d'inscription sur maisondesarts.saint-herblain.fr, rubrique "Pratiquer à la Maison des Arts" ou disponible page 23 de ce programme. Par souci d'équité, les formulaires adressés par mail avant la date de début des inscriptions ne seront pas pris en compte. La confirmation d'inscription vous sera adressée par mail la semaine suivante.

Un tirage au sort par stage est effectué si le nombre d'inscriptions est supérieur au nombre de places disponibles.

Les tarifs

Selon quotient familial - taux d'effort : 2.62 %
Fournir attestation CAF (ou avis d'imposition 2023 sur les revenus 2022 pour les non-allocataires).

Tarif maxi 70,51 € pour les Herblinois (doublement du tarif pour les non-Herblinois, pas de doublement pour les stages perfectionnement).

La Maison des Arts se réserve le droit d'annuler un stage si le nombre d'inscrits est insuffisant.

TAUX D'EFFORT	Ex tarif QF 350	Ex tarif QF 500	Ex tarif QF 750	Ex tarif QF 1000	Tarif plafond
2,62 %	9,17 €	13,10 €	19,65 €	26,20 €	70,51 €

Ces tarifs sont doublés pour les non-Herblinois.

Un accueil de loisirs artistique à la journée de 9 h à 17 h et jusqu'à 18 h le vendredi* (voir p. 9)

Du lundi 10 au vendredi 14 février
et du lundi 17 au vendredi 21 février

L'accueil de loisirs de la Rabotière et la Maison des Arts s'associent pour proposer une offre à la journée. Inscrivez votre enfant à l'accueil de loisirs de la Rabotière pour la matinée et en stage artistique à la Maison des Arts l'après-midi.

Tarif au taux d'effort accueil de loisirs (ALSH), accueil à la journée. Inscription sur l'Espace familles (plus d'infos pages 10 et 11).

***À noter** : une prise en charge jusqu'à 18 h est proposée aux enfants inscrits à la journée, permettant ainsi aux parents et/ou responsables légaux de bénéficier de départs échelonnés entre 17 h et 18 h.

Détail des stages artistiques à la demi-journée pages 18-19.



**Détail des stages artistiques à la demi-journée,
de 14 h à 17 h et jusqu'à 18 h le vendredi**

Du 10 au 14 février (5 jours) Maison des Arts

Les petits mélomanes

Musique

Dans une ambiance décontractée et joyeuse, exprimez votre créativité et pratiquez la musique autrement à travers ce stage mêlant la découverte du violon, de l'alto, du chant et des percussions corporelles.

Stage encadré par Chloé Chaumeron, Éléonore Aubel et Florence Oster.

De 8 à 10 ans (CE2-CM2) - 12 places



Gardez le rythme !

Musique

Donnez une nouvelle dimension à votre pratique musicale ! Plongez dans l'univers des jeux rythmiques avec votre instrument à travers les percussions vocales comme le Konnakol ou les vocalisations rythmiques.

Stage encadré par Pierre Lange, Shankar Kirpalani et Roxane Roussel. Stage de perfectionnement accessible à partir de 3 ans de pratiques musicales.

De 11 à 15 ans (6^e-3^e) - 10 places



Stop-motion : faites bouger vos idées !

Arts numériques

Découvrez l'art du stop-motion en créant vos propres animations image par image. Ce stage vous permettra d'explorer les trucs et astuces de cette technique, de l'écriture de votre histoire à la création de vos personnages, jusqu'à la réalisation de votre film.

Stage encadré par Tatiana Tameirao et Emmanuel Billeaud

De 9 à 11 ans (CM1-6^e) - 12 places

Du 17 au 21 février (5 jours) Maison des Arts

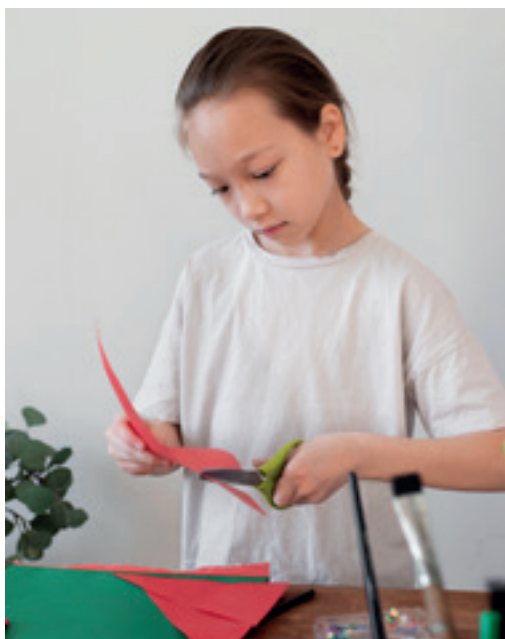
Globe-trotters en chœur

Musique

Apprenez à accompagner quelques chants traditionnels avec des instruments. L'occasion de découvrir de nouvelles langues et de nouveaux rythmes.

Stage encadré par Sophie Bril et Denis Gendronneau.

De 6 à 8 ans (CP-CE2) - 15 places



Plastique : l'atelier qui déchire !

Musique et arts plastiques

Prenez du plastique, faites tourner votre roulette à idées et transformez le tout en instruments de musique déjantés et en objets farfelus.

Stage encadré par Julie Duquenne, Sabine Moore et Yann Théophage.

De 6 à 9 ans (CP-CM1) - 12 places

Du mot au pinceau

Musique et arts plastiques

Des mots, de l'encre d'imprimerie et de l'imagination : voici les trois ingrédients nécessaires pour apprendre à dessiner vos poèmes. Trempez vos pinceaux, tracez, peignez et faites danser vos mots sur la page.

Stage encadré par Coline Linder, musicienne et plasticienne de La Fausse Compagnie.

De 7 à 10 ans (CE1-CM2) - 10 places



FIGHE D'INSCRIPTION LOISIRS

10/13 ANS VACANCES D'HIVER

Uniquement pour les familles n'ayant pas la possibilité de réserver via l'Espace familles

Fiche à retourner ou à déposer à la direction des jeunes, des sports et de l'action socioculturelle
à partir du mercredi 22 janvier 2025 - Carré des services, 15 rue d'Arras - 44800 Saint-Herblain

Renseignements enfant

Nom

Prénom

Né-e le

L'enfant a-t-il un PAI* ? oui non

Si oui, il sera à transmettre à l'accueil
du Carré des services : 02 28 25 22 60.

L'enfant est autorisé à rentrer seul après
les activités : oui non

Renseignements famille

Nom

Prénom

Tél

Mail

Du 10 au 14 février

Centre socioculturel du Sillon

Date	Activités	Choix
lundi 10	Badminton	<input type="checkbox"/>
	Atelier peinture sur toile	<input type="checkbox"/>
mardi 11	Piscine : parcours aquatique	<input type="checkbox"/>
merc. 12	Fabrication de porte-photos	<input type="checkbox"/>
	Ultimate (frisbee)	<input type="checkbox"/>
jeudi 13	Visite guidée de l'expo Chevaliers / jeu sur Nantes	<input type="checkbox"/>
	Atelier pâtisserie	<input type="checkbox"/>
ven. 14	Atelier création de bougies	<input type="checkbox"/>
	Grand jeu de piste	<input type="checkbox"/>

Du 17 au 21 février

Centre socioculturel Espace 126

Date	Activités	Choix
lundi 17	Concours « Meilleur pâtissier »	<input type="checkbox"/>
	Grand jeu : le championnat des super-héros	<input type="checkbox"/>
mardi 18	Sortie Laser game	<input type="checkbox"/>
merc. 19	Tournoi de jeux de société	<input type="checkbox"/>
	Piscine	<input type="checkbox"/>
jeudi 20	Enquête médiévale : toute une aventure	<input type="checkbox"/>
	Futsal	<input type="checkbox"/>
ven. 21	Atelier création de personnages en pot de fleurs	<input type="checkbox"/>
	Grand jeu du Sagamore	<input type="checkbox"/>

Centre socioculturel Le Grand B

Date	Activités	Choix
lundi 10	Atelier mosaïque	<input type="checkbox"/>
	Gaufres party	<input type="checkbox"/>
mardi 11	Piscine : parcours aquatique	<input type="checkbox"/>
	Activité Festival des jeux	<input type="checkbox"/>
merc. 12	Sports collectifs : futsal, basket et handball	<input type="checkbox"/>
	Création en pâte Fimo	<input type="checkbox"/>
jeudi 13	Visite guidée de l'expo Chevaliers / jeu sur Nantes	<input type="checkbox"/>
ven. 14	Chessboxing	<input type="checkbox"/>
	Grand jeu de piste	<input type="checkbox"/>

Centre socioculturel du Soleil Levant

Date	Activités	Choix
lundi 17	Atelier fabrication de baby-foot	<input type="checkbox"/>
	Grand jeu : le championnat des super-héros	<input type="checkbox"/>
mardi 18	Mini-stage sports de raquette / musique	<input type="checkbox"/>
	Sortie Laser game	<input type="checkbox"/>
merc. 19	Mini-stage sports de raquette / musique	<input type="checkbox"/>
	Piscine	<input type="checkbox"/>
jeudi 20	Roller 	<input type="checkbox"/>
ven. 21	Hockey en salle	<input type="checkbox"/>
	Grand jeu du Sagamore	<input type="checkbox"/>

* PAI : *Projet d'accueil individualisé*

DATE LIMITE POUR S'INSCRIRE À UNE ACTIVITÉ : la veille à 12 h.

DATE LIMITE D'ANNULATION : le vendredi de la semaine précédent l'activité à 12 h. Exemple : pour une activité ayant lieu le lundi 17 février, la date limite d'annulation est le vendredi 14 février à 12 h.
Uniquement par écrit (papier, messagerie de l'Espace familles).



Venir avec son matériel (casque, protections, rollers).
Possibilité de prêt de matériel.

Cadre réservé à l'administration

Date : Heure :

Code famille

Fait à

le

Signature

FIGHE D'INSCRIPTION ACCUEILS DE LOISIRS

3/10 ANS VACANCES D'HIVER

Uniquement pour les familles n'ayant pas la possibilité de réserver via l'Espace familles

Fiche à retourner à la direction de l'éducation **à partir du lundi 13 janvier 2025**

Par courrier : Mairie de Saint-Herblain - Direction de l'éducation, BP 50167 - 44802 Saint-Herblain cedex
ou à déposer directement : 9 rue de Charente - 44800 Saint-Herblain

Renseignements enfant

Nom

Prénom

Né·e le

L'enfant a-t-il un PAI* ?

oui non

Si, oui, un PAI* spécifique est obligatoire pour l'accueil de loisirs (le PAI de l'école n'est pas applicable dans les activités périscolaires et extrascolaires). Contacter la direction de l'éducation (02 28 25 26 39).

Sans ce document PAI Ville, l'enfant ne pourra pas être accueilli.

Renseignements famille

Code famille

Nom

Prénom

Adresse

.....

Code postal

Ville

Tél

(indiquer un n° de téléphone où vous pouvez être contacté·e rapidement par nos services lors du traitement des inscriptions)

ALSH** (1^{er} choix) :

ALSH (2^e choix) :

À défaut de place dans vos deux premiers choix, acceptez-vous un autre ALSH : oui non

Si non, inscription automatique en liste d'attente dans l'ALSH 1^{er} ou 2^e choix

Date

Journée

**Demi
journée**

10 FÉV.

11 FÉV.

12 FÉV.

13 FÉV.

14 FÉV.

Date

Journée

**Demi
journée**

17 FÉV.

18 FÉV.

19 FÉV.

20 FÉV.

21 FÉV.

Rappel

La réservation à une journée d'accueil de loisirs est ferme et définitive et sera facturée.

* PAI : Projet d'accueil individualisé

** ALSH : Accueil de loisirs sans hébergement

Fait à

le

Signature

ATTENTION : cette fiche de réservation ne sera pas traitée par nos services si vos dossiers famille et enfant ne sont pas à jour.
Fiche à retourner par courrier postal ou à déposer directement à la direction de l'éducation.

FIGHE D'INSCRIPTION STAGES SPORTIFS

6/10 ET 10/15 ANS VACANCES D'HIVER

Uniquement pour les familles n'ayant pas la possibilité de réserver via l'Espace familles
 Fiche à retourner ou à déposer à la direction des jeunes, des sports et de l'action socioculturelle
 à partir du lundi 13 janvier 2025 - Carré des services, 15 rue d'Arras - 44800 Saint-Herblain

Renseignements enfant

Nom

Prénom

Né-e le

Âge

L'enfant a-t-il un PAI* ? oui non

Si oui, il sera à transmettre à l'accueil
 du Carré des services : 02 28 25 22 60.

L'enfant est autorisé à rentrer seul :

le midi : oui non

le soir : oui non

Renseignements famille

Nom

Prénom

Tél

Mail

Du 10 au 14 février

			1 ^{er} choix	2 nd choix
Complexe sportif du Vigneau Quartier Centre	6/7 ans	Gymnastique et lutte / judo		
	8/10 ans	Lutte / judo et mini-tennis / badminton		
	8/10 ans	Gymnastique et mini-tennis / badminton		
Ensemble sportif de l'Angevinière Quartier Nord	6/7 ans	Escalade et hockey / lacrosse		
	8/10 ans	Escalade et tennis de table		
	8/10 ans	Tennis de table et hockey / lacrosse		

Du 17 au 21 février

			1 ^{er} choix	2 nd choix
Ensemble sportif Ernest Renan Quartier Est	6/7 ans	Équitation **		
	6/7 ans	Cirque et futsal / football gaélique		
	8/10 ans	Futsal / football gaélique et cirque		
Ensemble sportif de la Bourgonnière Quartier Bourg	6/7 ans	Ultimate / disc golf et handisports		
	8/10 ans	Capoeira et ultimate / disc golf		
	8/10 ans	Capoeira et handisports		

Du 10 au 13 février

Complexe sportif du Vigneau Quartier Centre	10/15 ans	À la découverte des sports de raquette Inscription obligatoire aux 4 demi-journées		
---	-----------	--	--	--

* PAI : Projet d'accueil individualisé ** Chaussures de rechange ou bottes conseillées

Cadre réservé à l'administration

Date : Heure :

Code famille :

Fait à

le

Signature

DATE LIMITE D'ANNULATION : une semaine avant le début du stage sportif. Uniquement par écrit (papier, Espace familles).

FICHE D'INSCRIPTION STAGES ARTISTIQUES

6 ANS ET + VACANCES D'HIVER

Fiche à retourner à la Maison des Arts **à partir du lundi 13 janvier 2025**

Par mail : maisondesarts@saint-herblain.fr

ou à déposer directement : 26 rue de Saint-Nazaire - 44800 Saint-Herblain

Renseignements enfant

Nom
 Prénom
 Né·e le
 Établissement
 Niveau scolaire

Pour la cohérence du groupe, les enfants inscrits s'engagent à être présents sur la totalité des demi-journées, et à participer à la restitution commune de fin de stage.

Renseignements famille

Nom
 Prénom
 Adresse
 Code postal
 Ville
 Tél
 Mail
 N° CAF
 Quotient familial

Du 10 au 14 février

Choix

Les petits mélomanes	Musique	De 8 à 10 ans	
Gardez le rythme !	Musique	De 11 à 15 ans	
Stop-motion : faites bouger vos idées !	Arts numériques	De 9 à 11 ans	

Du 17 au 21 février

Choix

Globe-trotters en chœur	Musique	De 6 à 8 ans	
Plastique : l'atelier qui déchire !	Musique et arts plastiques	De 6 à 9 ans	
Du mot au pinceau	Arts plastiques et musique	De 7 à 10 ans	

Je soussigné·e
 Responsable légal·e de l'enfant
 - décharge la Maison des Arts de toute responsabilité en cas d'accident qui pourrait survenir avant et après la prise en charge effective des enfants par les encadrants du stage.
 - autorise les organisateurs à prendre les mesures nécessaires en cas d'urgence médicale

OUI Signature
 NON

Je soussigné·e M. Mme
 demeurant à
 agissant en qualité de représentant légal de l'enfant
, certifiant être majeur·e,
 autorise la Ville de Saint-Herblain à photographier et/ou filmer mon enfant dans le cadre de son stage et à diffuser ces images sur le territoire français s'agissant des supports physiques (plaquettes, affiches, magazines, ...) et sans restriction géographique s'agissant des contenus publiés sur le réseau Internet, pour une durée de 3 ans et ce, quel que soit le nombre de diffusions. Cette autorisation est conférée à titre gratuit et sans contrepartie à la Ville de Saint-Herblain.

DISPONIBLES

DANS LES LIEUX PUBLICS DE VOTRE VILLE

Des offres pour chaque période de vacances



Des offres de séjours d'été 5/17 ans



Un guide pratique annuel 3/17 ans



Le programme trimestriel des 14/25 ans

